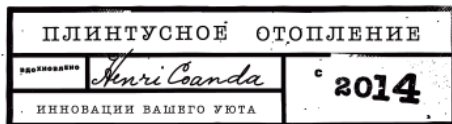


ТЕКНИКС



Теплый Плинтус

Charley

Инструкция по монтажу

Система с жидкостным теплоносителем

ВНИМАНИЕ: Монтаж системы «Теплый Плинтус «Charley» рекомендуется осуществлять по чистовым стенам и полу квалифицированным инженером-сантехником

Инструменты и материалы:

Дрель-перфоратор; шуруповёрт; угловая отрезная машинка; рожковые ключи 22 и 24; сверла и крепеж (саморезы, дюбели) – в соответствии с материалом стен.

Комплектующие:

- 1) Задняя планка;
- 2) Верхняя планка;
- 3) Закрывающая планка;
- 4) Греющий модуль;
- 5) Кронштейны;
- 6) Декоративные элементы (внутренние и внешние углы, наконечники, соединительные накладки);
- 7) Фитинги соединительные;
- 8) Поворотные элементы;
- 9) Фитинги подводные

1. В месте установки Тёплого Плинтуса измерить стену и перенести размеры на заднюю, верхнюю и закрывающую планки, отрезать угловой отрезной машинкой;
2. Вставить верхнюю планку в пазы задней планки;

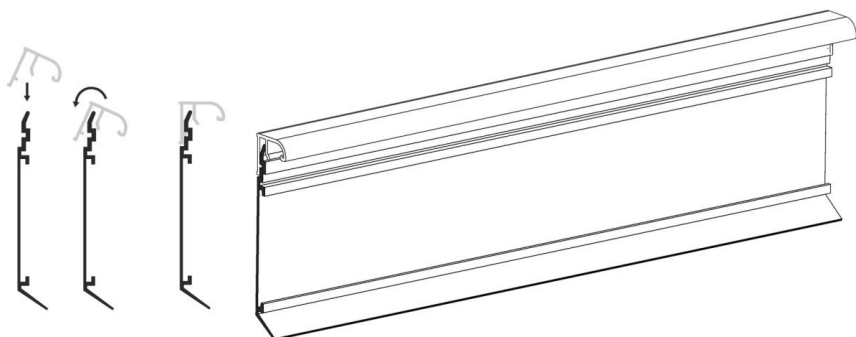


Рис.1

3. Вставить наконечники из комплекта «левый/правый» в пазы задней планки в начале и конце Тёплого Плинтуса;

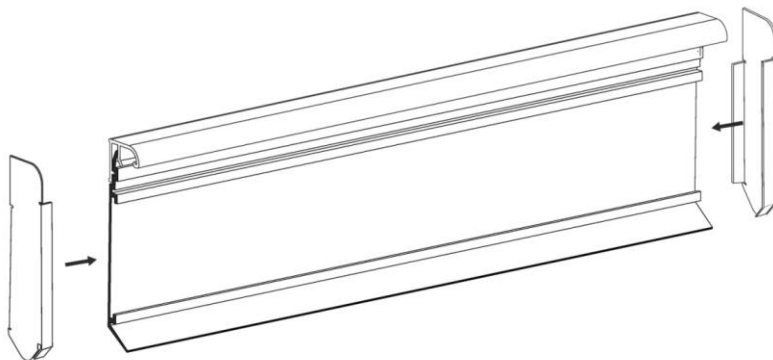


Рис.2

4. Заднюю планку опереть на пол, прижать к стене и прикрепить саморезами через каждые 40-45 см;

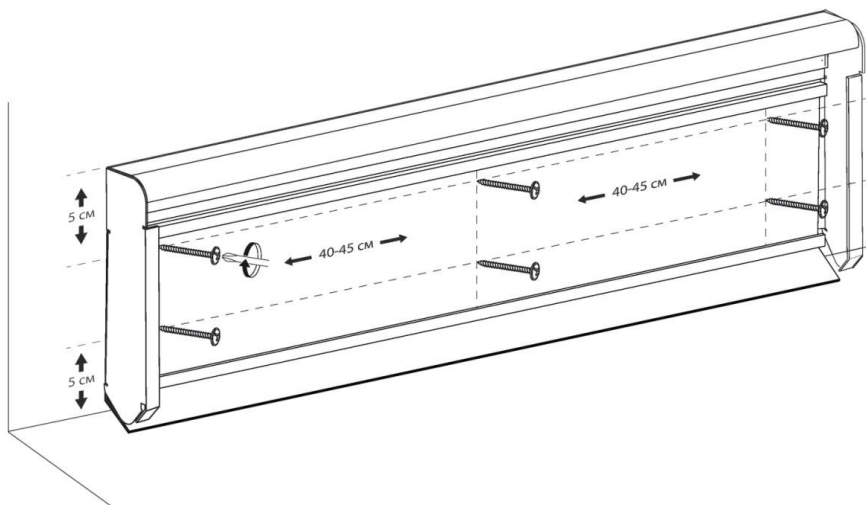


Рис.3

5. В пазы задней планки установить кронштейны через каждые 25-30 см;

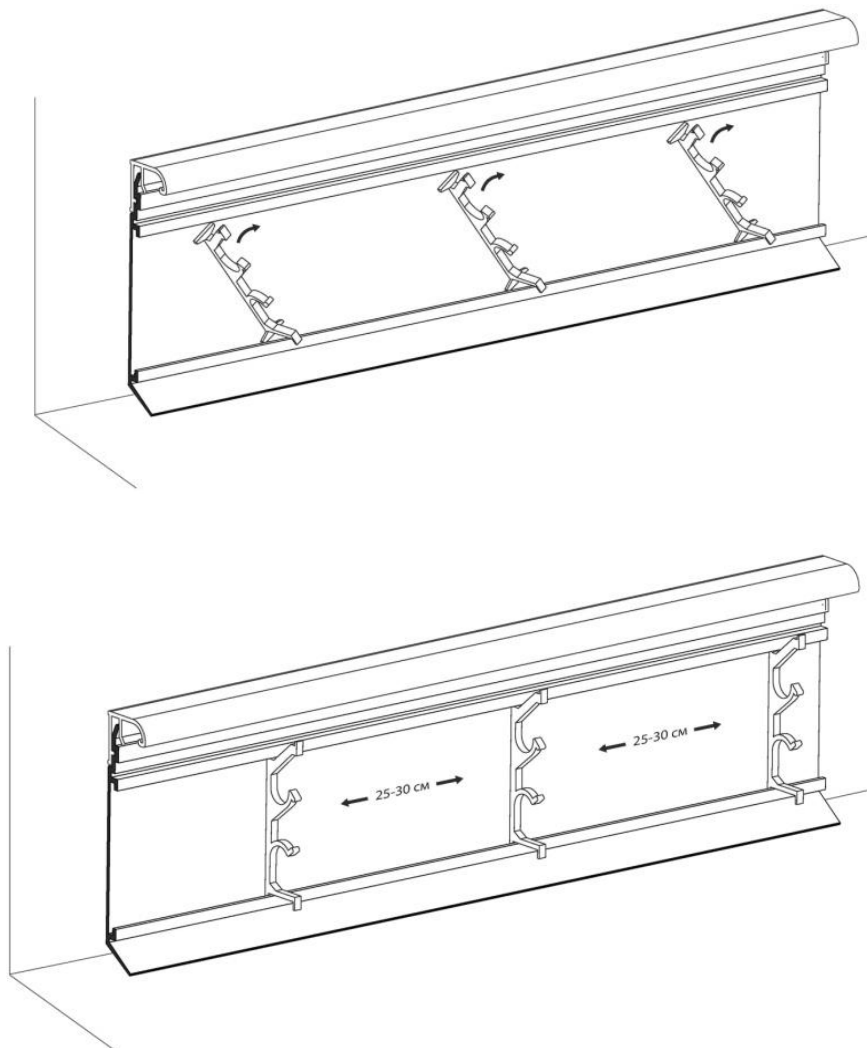


Рис.4

6. Отмерить и отрезать греющий модуль (см. Шаг 1). Вставить греющий модуль в кронштейны согласно Рис.5 с усилием, до щелчка. Важно: развернуть греющий модуль широкими ламелями внутрь помещения, узкими к стене;

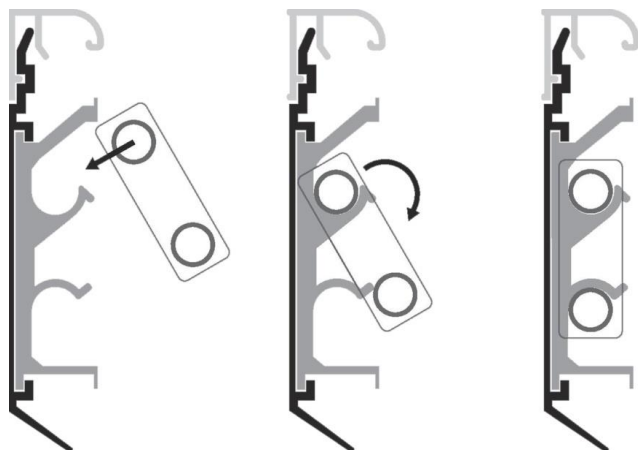


Рис.5

7. Для подсоединения подводящих труб используются фитинги подводные, имеющие наружную резьбу 1/2 дюйма. В системе отопления Теплый Плинтус «Charley» подача теплоносителя к нижней трубе греющего модуля, а обратная – к верхней;

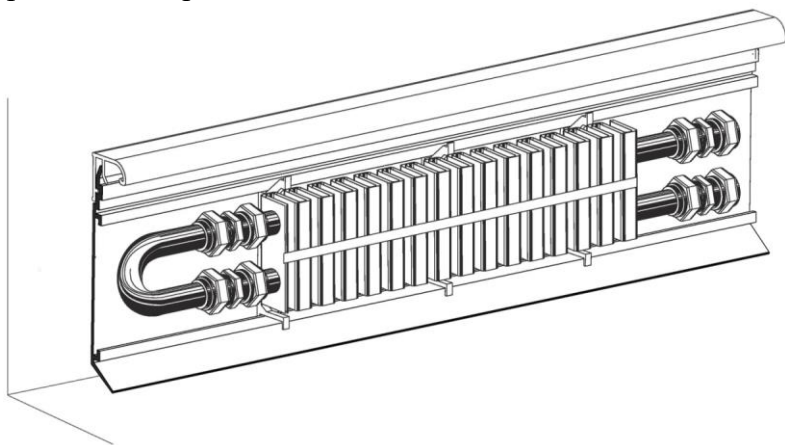


Рис.6

8. Соединить линейные отрезки греющего модуля между собой с помощью соединительных фитингов;

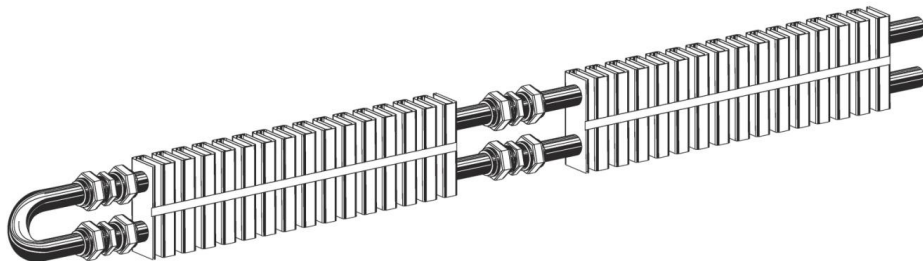


Рис.7

9. С помощью универсальных поворотных элементов 0° - 90° - 180° (гофра, нержавеющая сталь) или медных поворотных элементов 90° соединить трубы греющего модуля в углах;
10. Установить поворотные элементы 180° в конце каждого контура для соединения верхней и нижней трубок греющего модуля Рис.6;
11. Установить закрывающую планку на кронштейны: сначала надеть нижнюю часть закрывающей планки на крючки кронштейнов, а затем с усилием защелкнуть верхнюю часть закрывающей планки;

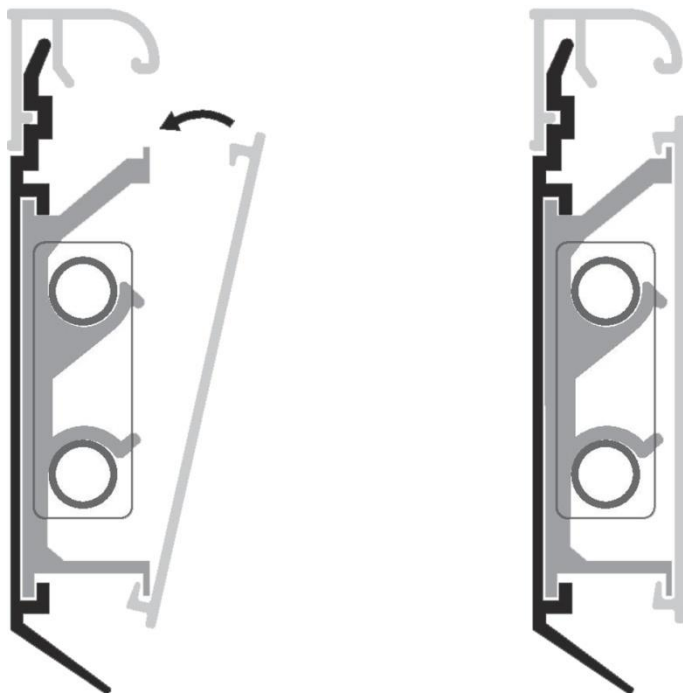


Рис.8

12. Установить декоративные элементы:
 - углы внутренние и/или наружные;
 - закрыть места стыков наружного профиля (верхней и закрывающей планок) соединительной накладкой;

13. По окончании сборки системы, перед запуском, произвести стандартные процедуры воздухоудаления, и опрессовать систему полуторкратным давлением от рабочего.

По вопросам обращаться по месту покупки или на завод-изготовитель.

